

PRACTIBOX S

MULTIMEDIA

EFFEKTIV UND FLEXIBEL



HEIMNETZWERK-
VERTEILER



WOHNZIMMER



KÜCHE



BÜRO



SCHLAFZIMMER, ETC.



Practibox S

MULTIMEDIA

INTERNET ÜBERALL IM HAUS

INHALT

Wozu dient der Heimnetzwerkverteiler?..... S. 4

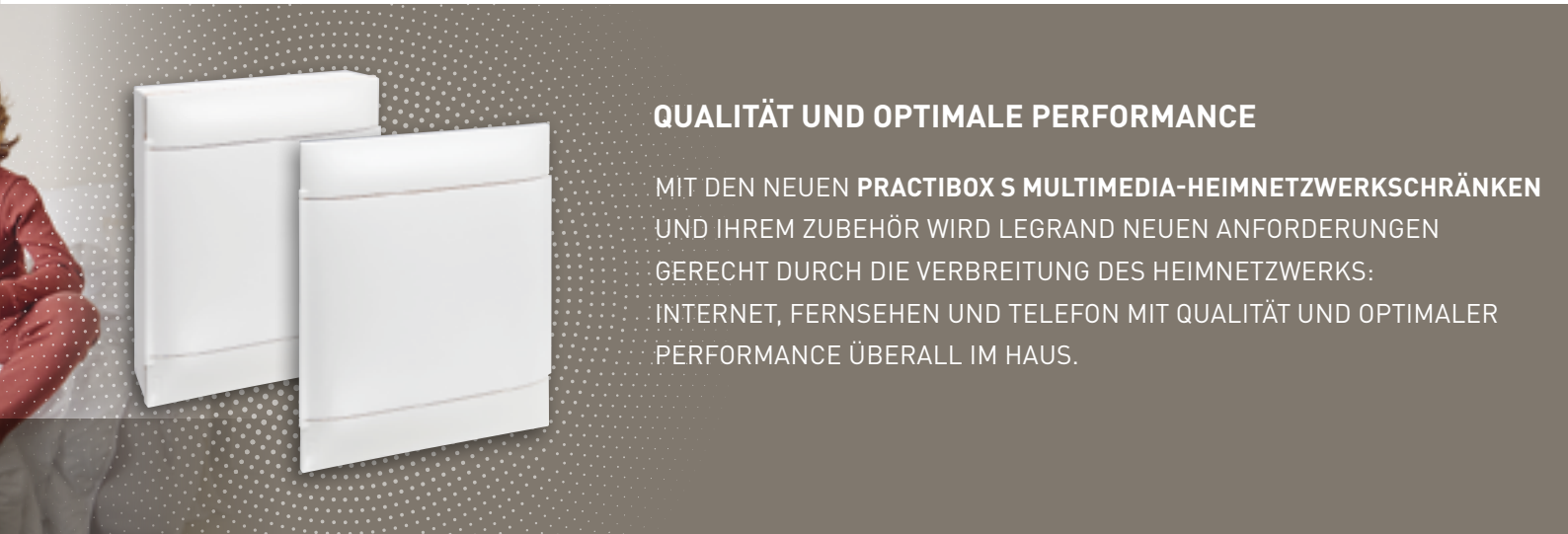
Wählen Sie ein optimales Heimnetzwerk..... S. 6

So smart wird das Zuhause..... S. 8

Einfach erstellen – Ihr kabelgebundenes Netzwerk... S. 9

Konfiguration der Verbindung mit dem Router S. 11

Katalogseiten S. 13



QUALITÄT UND OPTIMALE PERFORMANCE

MIT DEN NEUEN **PRACTIBOX S MULTIMEDIA-HEIMNETZWERKSCHRÄNKEN** UND IHREM ZUBEHÖR WIRD LEGRAND NEUEN ANFORDERUNGEN GERECHT DURCH DIE VERBREITUNG DES HEIMNETZWERKS: INTERNET, FERNSEHEN UND TELEFON MIT QUALITÄT UND OPTIMALER PERFORMANCE ÜBERALL IM HAUS.



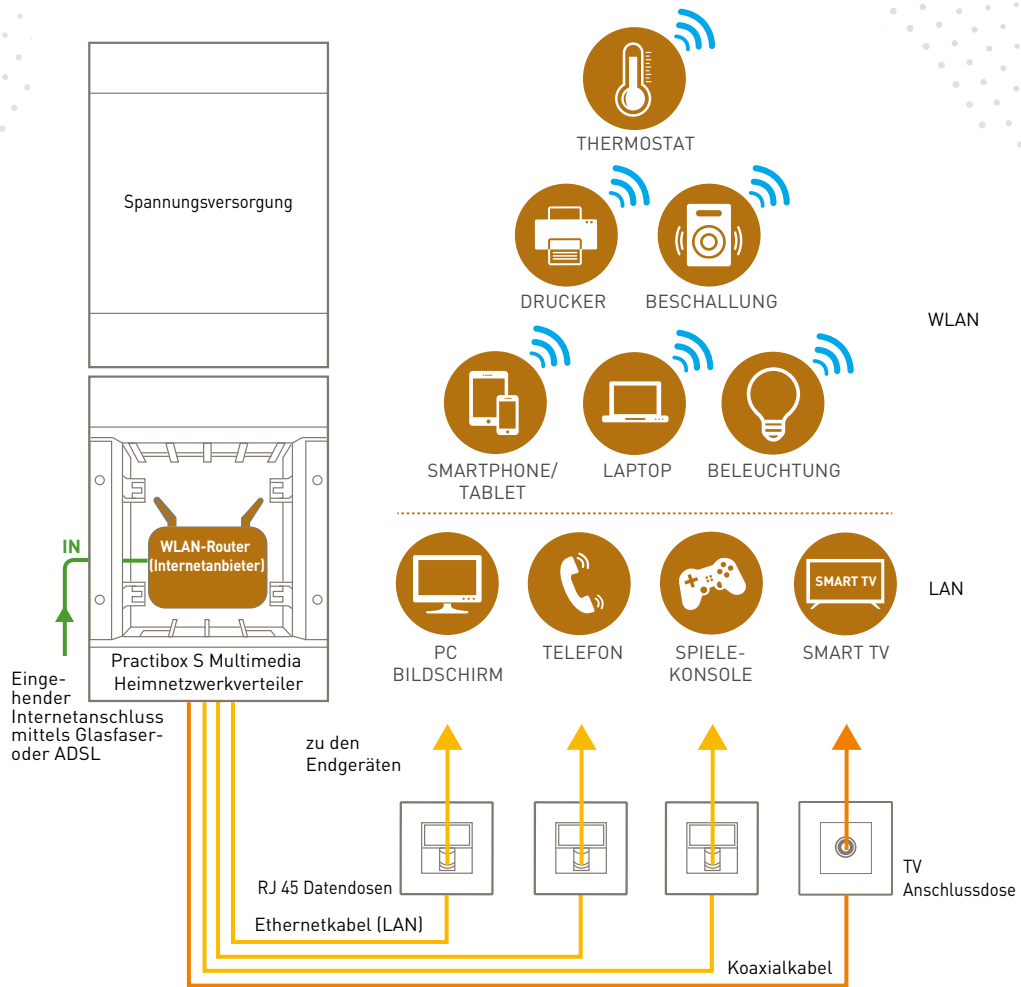
DURCH DEN HEIMNETZWERK-
VERTEILER ENTSTEHT EIN
KOMMUNIKATIONSNETZWERK
INNERHALB DES HAUSES, DAS
DURCH DIE VORANSCHREITENDE
DIGITALISIERUNG AN BEDEUTUNG
GEWINNT.

Wozu dient der Heimnetzwerkverteiler?

Mit der zunehmenden Modernität sowie der Digitalisierung in unserem Alltag steigt die Anzahl an vernetzten Geräten, die eine stabile und leistungsfähige Internetverbindung im gesamten Haushalt benötigen.

In den verschiedensten Bereichen unseres Lebens wird eine **schnelle und stabile Internetverbindung** benötigt. Sei es für die **Unterhaltung** (Fernsehen, Soziale Netzwerke usw.), die **Sicherheit** (Überwachungskameras), den **Komfort** (Steuerung von Beleuchtung und Temperatur, usw.) oder für die **Arbeit**, die zunehmend von Zuhause aus verrichtet werden kann (Videokonferenzen, Datenfreigabe, Cloud, usw.). All diese Geräte, die mit dem **Heimnetzwerk** verbunden sind, erfordern eine Kommunikationsinfrastruktur um eine schnelle und zuverlässige Verbindung für alle Familienmitglieder **orts- und zeitunabhängig** gewährleisten zu können.

ELEKTRO- INSTALLATION



KABELGEBUNDEN (LAN)



Fest installierte Geräte werden an eine RJ 45 Datendose und/oder TV-Anschlussdose angeschlossen, die über ein Kabel mit dem Heimnetzwerkverteiler verbunden sind.



WLAN

Die angeschlossenen Geräte kommunizieren über ein WLAN Signal, das von einem Router, der sich entweder in einem der Zimmer des Hauses oder direkt im Heimnetzwerkverteiler befindet, ausgesendet wird.



DIE SCHNELLSTE
VERBINDUNG WIRD DURCH EIN
NETZWERKKABEL AUS DEM
HEIMNETZWERKVERTEILER
ERMÖGLICHT

Wählen Sie ein optimales **Heimnetzwerk**

Entscheiden Sie sich für eine
**bessere digitale Infrastruktur
und seien sie gewappnet für
die Zukunft**

Die Entscheidung mit der Digitalisierung zu gehen, geht mit einer leistungsfähigen Verbindungsqualität sowie Internetgeschwindigkeit einher. Die Anforderungen der Verbraucher, eine **stabile, sichere und schnelle Internetverbindung** unabhängig von den verwendeten Geräten, werden mit dem Heimnetzwerkverteiler erfüllt.

MIT EINEM HEIMNETZWERKVERTEILER

Optimales WLAN Signal für alle Anwendungsbereiche

SIGNALSTÄRKE DES WLANS



Kombinierte Lösung: **LAN** **Netzwerk**kabel und **WLAN** Zugang. Die festinstallierten Geräte, die schnelles Internet benötigen, werden über ein RJ-45 Kabel an die RJ-45 Datendose oder über eine Glasfaser Datendose angeschlossen. Die Internet Bandbreite wird mittels des Routers optimal auf die Endgeräte verteilt.

OHNE EINEN HEIMNETZWERKVERTEILER

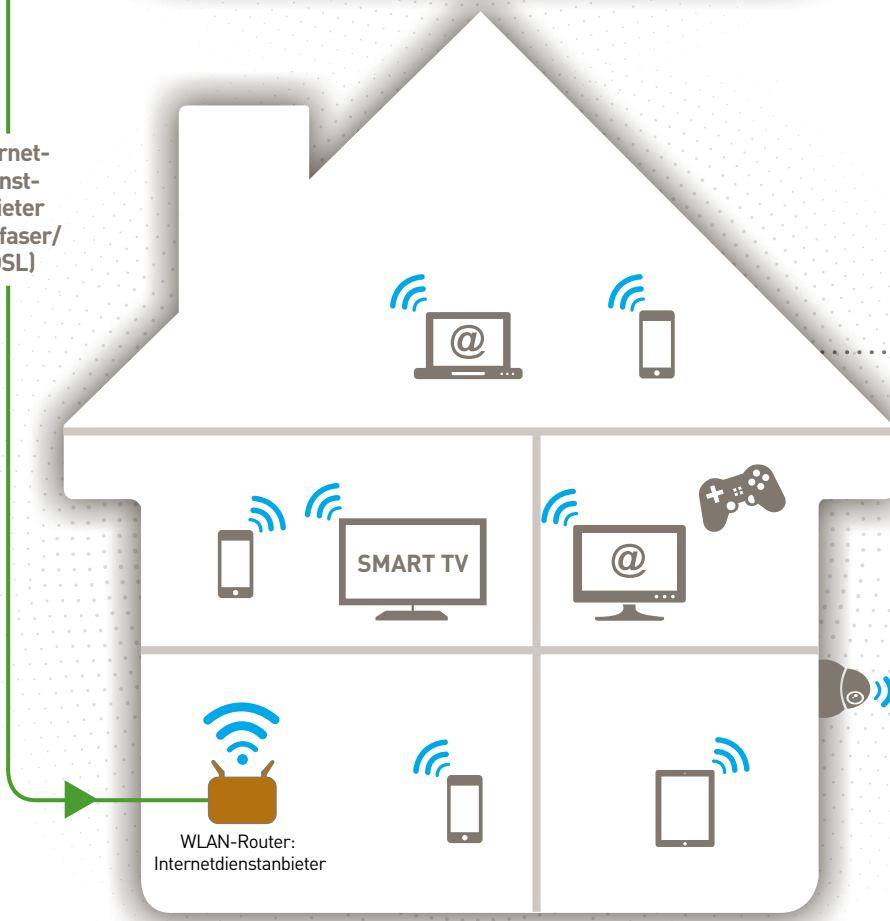
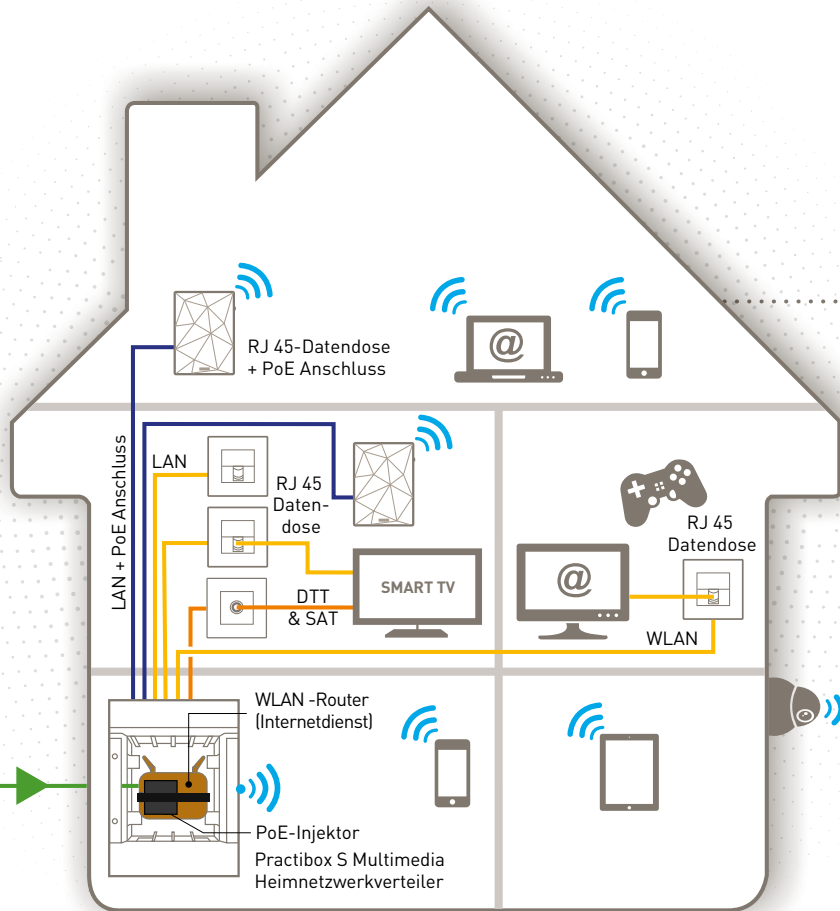
WLAN Signal ist beeinträchtigt

SIGNALSTÄRKE DES WLANS



Einfache Lösung: **WLAN** Zugang: Die Bandbreite wird von allen Endgeräten gemeinsam genutzt

Internetdienst-anbieter (Glasfaser/ADSL)



So smart wird das Zuhause mit einem Heimnetzwerkverteiler und den Produkten von Netatmo PRO!



Für jeden Bereich die richtige Lösung!



SICHERHEIT



KOMFORT



WETTER



RAUMLUFT

Weitere Informationen zu den
Netatmo PRO-Produkten finden Sie hier:

DE



Klicken Sie hier!

AT



Klicken Sie hier!

Einfaches erstellen Ihres kabelgebundenen Netzwerkes

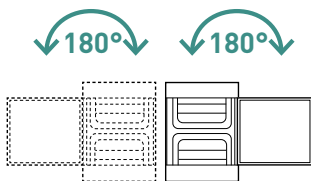
Legrand bietet eine effektive und flexible Lösung durch eine extrem einfache Implementierung der Komponenten und deren Verteilung in der Wohnung.
Der Practibox S Multimedia Heimnetzwerkverteiler erfüllt alle heutigen und zukünftigen Anforderungen Ihrer Kunden.



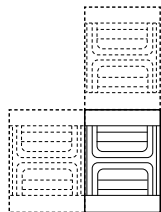
- Heimnetzwerkverteiler
- Steckplätze für 4 x Mosaic Datendosen 2-modulig z. B. RJ45, Glasfaseranschlussdose
- Befestigungsbereich für weitere Produkte z. B. WLAN-Router, Switch
- Steckplätze für 2 x Mosaic Steckdosen 2-modulig

PRACTIBOX S MULTIMEDIA HEIMNETZWERKVERTEILER:

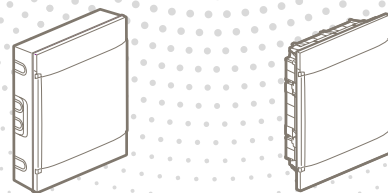
- DESIGN IDENTISCH MIT PRACTIBOX S KLEINVERTEILER
- AUSFÜHRUNG ALS AUFPUTZ-, UNTERPUTZ-, UND HOHLWANDVERSION
- 12 MODULE 2 REIHIG
- GELIEFERT MIT TÜR



VERTEILER UND TÜREN SIND REVERSIBEL



UNTERPUTZVERTEILER HORIZONTAL ODER VERTIKAL ANREIHBAR MITTELS VERBINDER (OPTIONAL).



SELBSTVERLÖSCHEND

AUFPUTZ VERSION

bis 650 °C



UNTERPUTZ VERSION

bis 650 °C

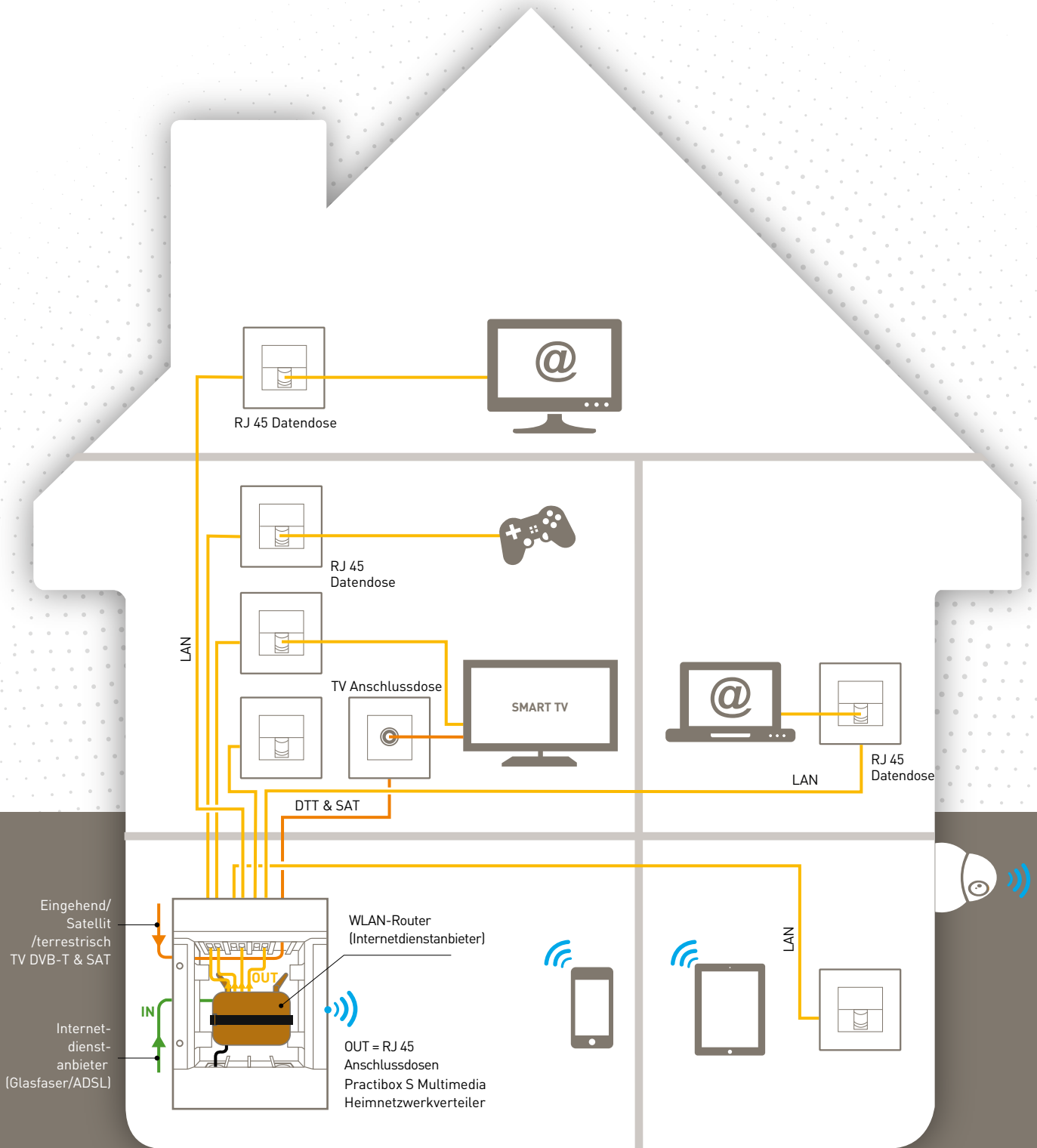


HOHLWAND VERSION

bis 850 °C



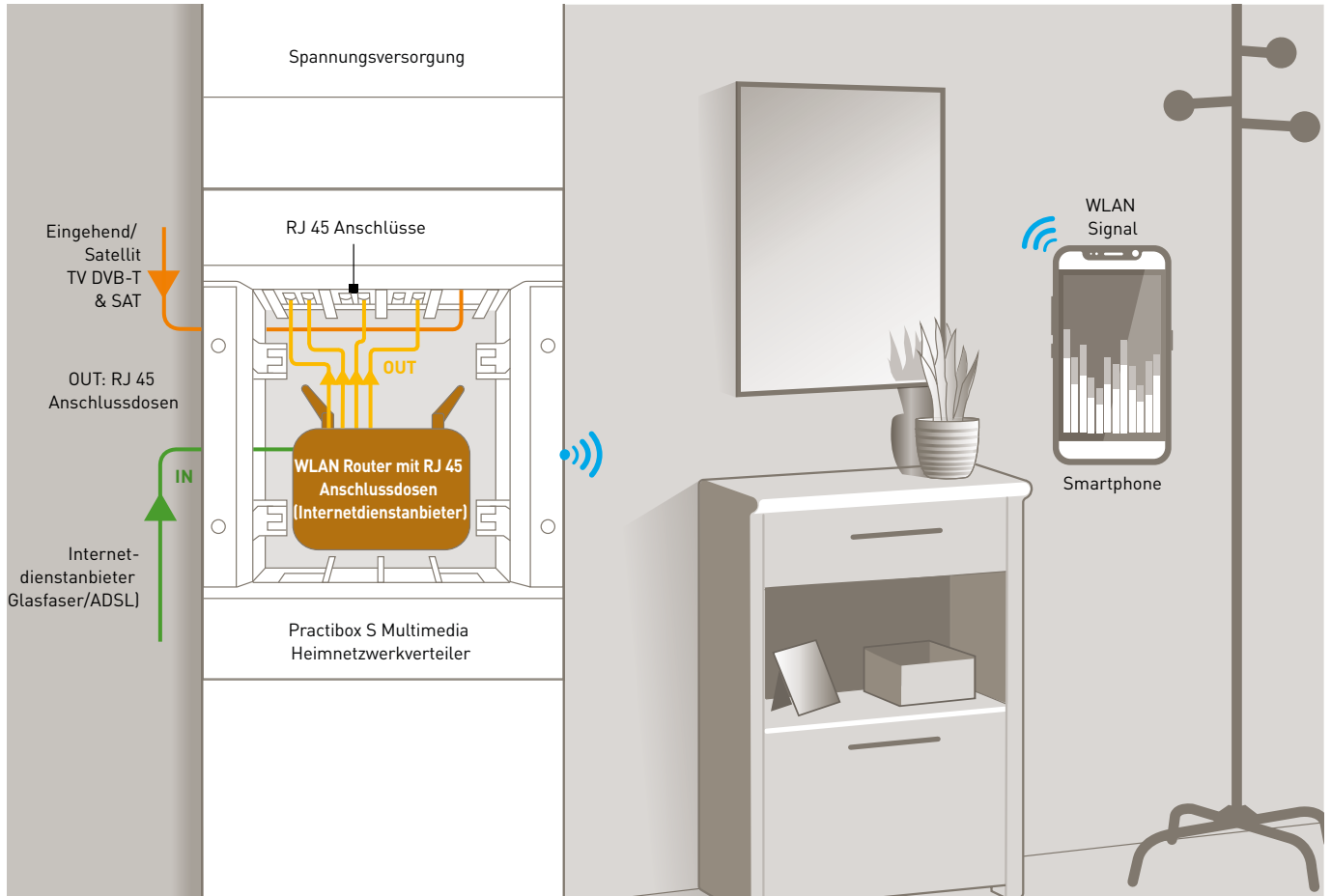
■ PERFORMANCE EINES KABELGEBUNDENEN NETZWERKES



KABELGEBUNDENES NETZWERK (LAN)

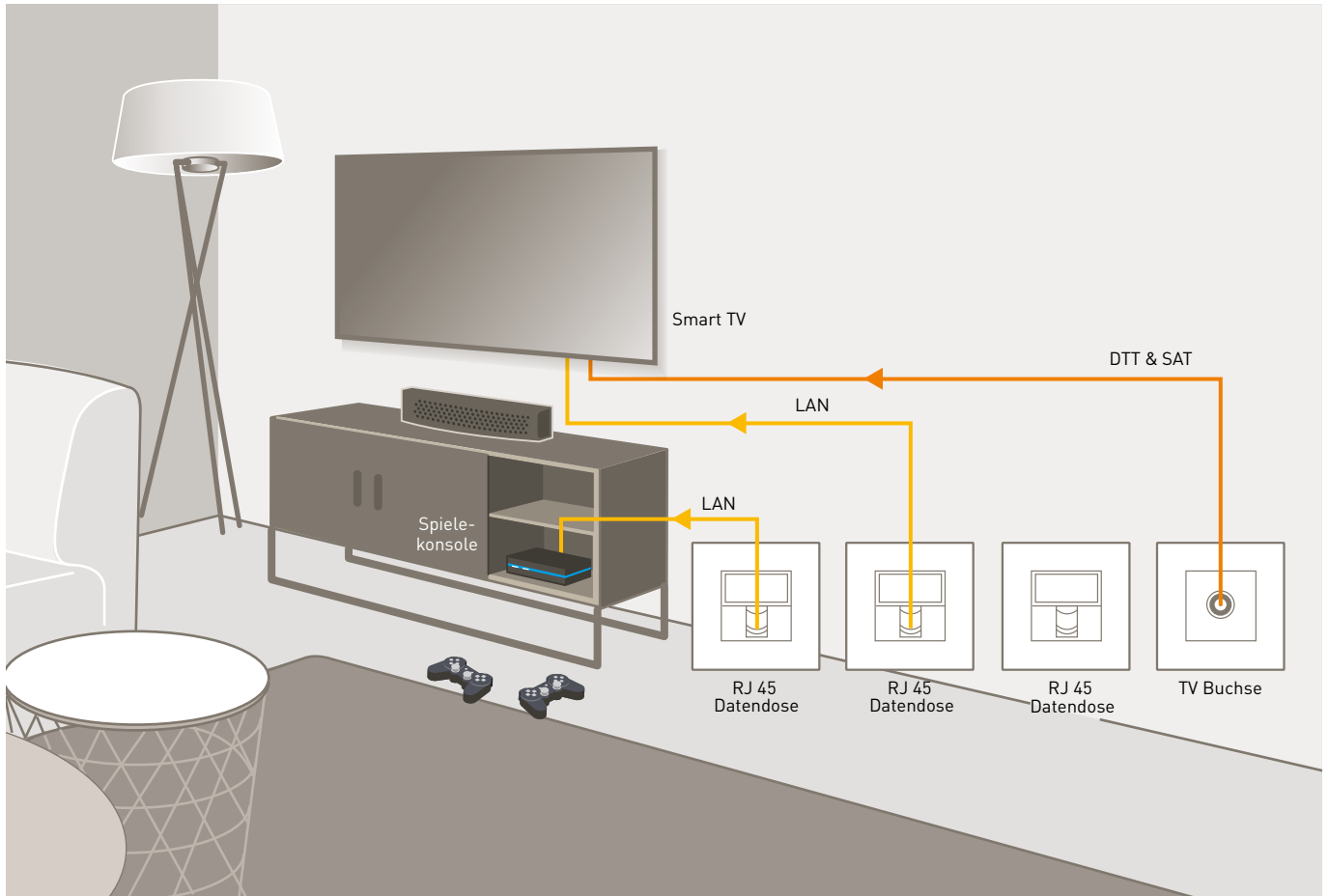
KONFIGURATION DER VERBINDUNG MIT DEM ROUTER

HEIMNETZWERKVERTEILER



HEIMNETZWERKVERTEILER
UNTERPUTZ-VERSION

■ WOHNZIMMER (BEREICH DES FERNSEHERS)



Practibox S Multimedia

Heimnetzwerkverteiler

Practibox S Multimedia

Multimedia Komponenten



135702



135802



076561



078614



078780



278211L

Nach IEC 60670-24, Schutzart IP 40 – IK 07 Material: Kunststoff, Signalweiß ähnlich RAL 9003, geliefert mit Tür. Die Practibox S Multimedia Heimnetzwerk Verteiler entsprechen den Abmessungen von Practibox S Verteilern 2-reihig à 12 Module. Lieferung ohne Multimedia und Steckdosen. Der Verteiler kann je nach Bedarf mit RJ 45 Daten-, Glasfaser-, Telefon-, TV Koaxial Dosen bestückt werden. Ein Befestigungsbereich im mittlerem Raum dient zur Aufnahme von z. B. WLAN-Router, Switch.

Verp.-Einh.	Best.Nr.	Practibox S Multimedia
		Heimnetzwerk Verteiler mit Steckplätze für 4x Mosaic Datendosen 2-modulig z.B. RJ45-, Glasfaser-Anschlussdose oder 8x Mosaic Datendosen 1-modulig. Mit ausbrechbaren Vorprägungen für Kabeleinführung. 2 Steckplätze für Mosaic Steckdosen 2-modulig. Verteilung abschließbar, optional mit Schloss Best.-Nr. 134100
1	135702	Unterputzverteiler - Für Unterputzmontage in Mauerwerk - Selbstverlöschend: 650 °C
1	135722	Hohlwandverteiler - Für Hohlwandmontage - Selbstverlöschend: 850 °C
1	135802	Aufputzverteiler - Für Aufputzmontage - Selbstverlöschend: 650 °C
		Zubehör
1	134100	Schloss für Aufputz-, Unterputz- und Hohlwandverteiler
1	134102	Verbinder für Aufputz-, Unterputz- und Hohlwandverteiler
1	401856	Befestigungsglaschen für Aufputzverteiler (Satz à 4 Stück)

Verp.-Einh.	Best.Nr.	Datendose RJ45 UTP, ungeschirmt
		Werkzeuglose Anschluss technik LCS2; inkl. Beschriftungsträger und Staubschutz; Belegungsart nach EIA/TIA 568A und B
		1-fach Datendose RJ45 UTP, 1-modulig
10	076551	Ultraweiß, Kat. 5e
10	076561	Ultraweiß, Kat. 6
10	076571	Ultraweiß, Kat. 6A
		1-fach Datendose RJ45 UTP, 2-modulig
10	076564	Ultraweiß, Kat. 6
10	076574	Ultraweiß, Kat. 6A
		Datendose RJ45 STP, geschirmt
		Werkzeuglose Anschluss technik LCS2; inkl. Beschriftungsträger und Staubschutz; Belegungsart nach EIA/TIA 568A und B
		1-fach Datendose RJ45 UTP, 1-modulig
10	076563	Ultraweiß, Kat. 6
10	076573	Ultraweiß, Kat. 6A
		1-fach Datendose RJ45 UTP, 2-modulig
10	076566	Ultraweiß, Kat. 6
10	076576	Ultraweiß, Kat. 6A
		Datendose Glasfaser
1	078614	Für den Anschluss von 2 Glasfaser. Ausgestattet mit 1 Duplex Adapter. Wird mit Schutzkappen geliefert. Mosaic Version SC/APC Singlemode Glasfaser Buchse
		Antennendosen
		TV F-Typ Anschlussdose
10	078790	1-modulig
10	078780	2-modulig
		Schutzkontakt-Steckdosen 2-modulig 16 A/250 V~
		Steckdosen mit erhöhtem Berührungsschutz
10	278211L	Ultraweiß (SL)
10	278218L	Rot (SL)

Weitere Produkte finden Sie im Gesamtkatalog im Kapitel Mosaic **S. 456**



FOLGEN SIE
UNS AUF

-  facebook
-  youtube
-  linkedin
-  instagram
-  xing
-  legrand.de
-  legrand.at

Legrand Austria GmbH
Floridsdorfer Hauptstraße 1
1210 Wien

T 01 277 62
F 01 277 62-225
office.austria@legrand.at
www.legrand.at



Legrand GmbH
Am Silberg 14
59494 Soest

T 0 29 21 / 104-0
F 0 29 21 / 104-202
info.service@legrand.de
www.legrand.de